

**ΠΡΟΣΦΟΡΑ ΑΝΑΚΑΙΝΙΣΗΣ ΔΙΑΜΕΡΙΣΜΑΤΟΣ [102,80μ.]  
ΜΕ ΕΡΓΑΣΙΑ ΚΑΙ ΥΛΙΚΑ**

**Αποξηλώσεις - Καθαιρέσεις**

Γκρέμισμα τοίχων (όπως φαίνεται στην κάτοψη)  
Αποξήλωση της παλιάς κουζίνας  
Αποξήλωση των πλακιδίων της κουζίνας και του μπάνιου  
Αποξήλωση των ειδών υγιεινής του μπάνιου & WC  
(νιπτήρας-λεκάνη-μπανιέρα κλπ)  
Αποξήλωση του δαπέδου του μπάνιου & wc για εγκατάσταση νέων σωληνώσεων και νέας αποχέυσης  
Αποξήλωση όλων των παλιών υδραυλικών και αποχευτικής εγκατάστασης  
Αποξήλωση μερικών κουφωμάτων  
Απομάκρυνση όλων των μπαζών

**Μερεμεία - Τσιμεντοκονίες - Μονώσεις**

Επισκευή όπου υπάρχει σαθρότητα του τοίχου  
Έλεγχος για τυχόν υπάρχουσα υγρασία, επισκευή και μόνωση  
Νέα τσιμεντοκονία στο πάβλο του μπάνιου & WC για την επικάλυψη των νέων σωληνώσεων  
Υδρομόνωση στο μπάνιο για αποφυγή υγρασίας

**Ηλεκτρολογικά**

Τοποθέτηση νέας γείωσης σύμφωνα με τις ισχύουσες προδιαγραφές  
Τοποθέτηση ρελέ ασφαλείας  
Κατασκευή νέας ηλεκτρικής εγκατάστασης σε κουζίνα & μπάνιο με ενισχυμένες πρίζες στο πάγκο της κουζίνας, παροχή πλυντηρίου πιάτων, απορροφητήρα, πλυντηρίου και πρίζα ασφαλείας στο μπάνιο  
Τοποθέτηση νέων πριζοδιακοπών

**Υδραυλικά**

Νέα υδραυλική εγκατάσταση με σωλήνες χαλκού  
Αναμονές ζεστού και κρύου νερού σε κουζίνα και μπάνιο  
Νέους κεντρικούς διακόπτες  
Νέα σιφόνια και σχάρες  
Σύνδεση των μπαταριών λουτρού, νιπτήρα και πλυντηρίου ρούχων

**Δάπεδα 64,69 m<sup>2</sup>**

Στο υπάρχον ξύλινο δάπεδο τρίψιμο και γυάλισμα 39.17m<sup>2</sup>  
Τοποθέτηση πλακιδίων ή πλακάκια σε απομίμηση ξύλου 25.52m<sup>2</sup>  
[κατόψεις: είσοδος - χωλ - κουζίνα - διάδρομος & αποθήκη]

**Μπάνιο 3,92m<sup>2</sup> & WC 0,91m<sup>2</sup>**

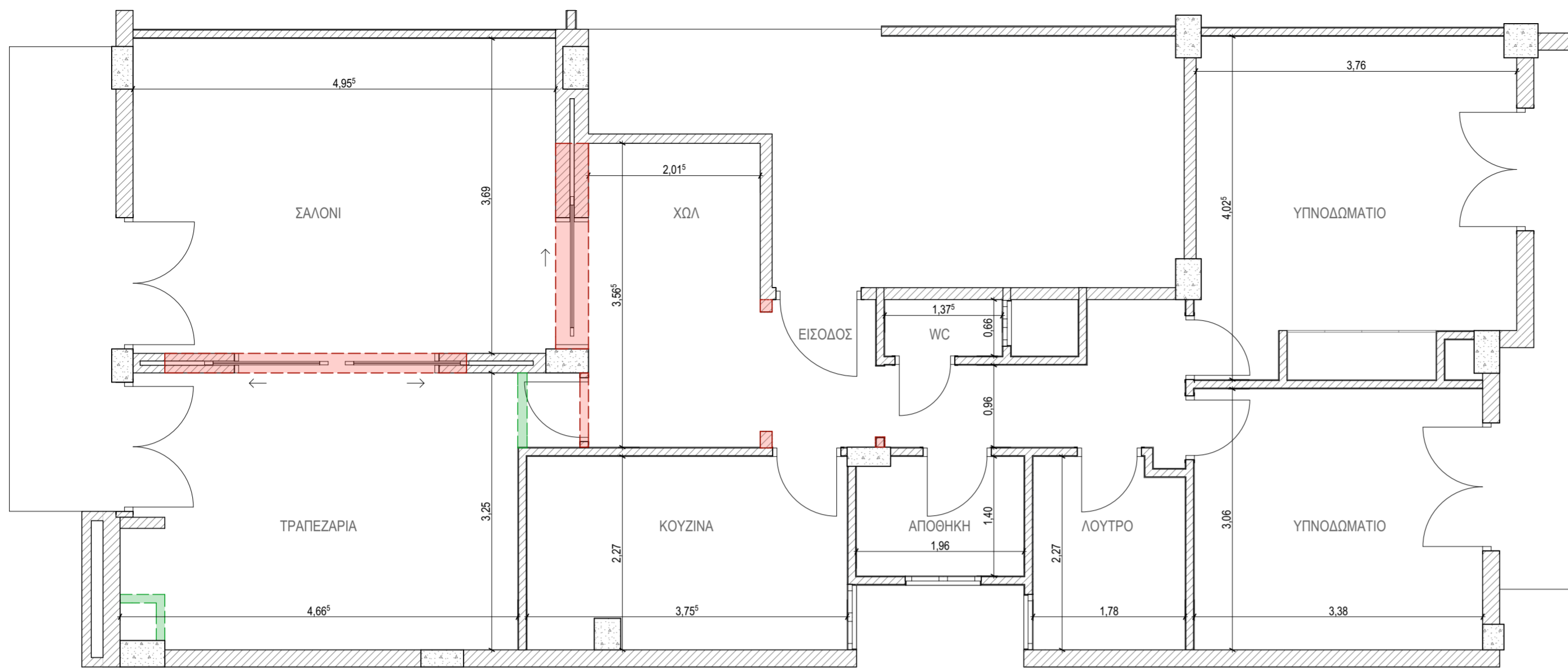
Τοποθέτηση ντουζιέρας στο μπάνιο  
Επένδυση τοίχων με πλακάκια ή πατητή τσιμεντοκονία στο μπάνιο [επιφάνειες 14,41m<sup>2</sup> κάτοψη 3,92m<sup>2</sup>] και WC [κάτοψη 0,91m<sup>2</sup>]  
Τοποθέτηση επίπλου μπάνιου και νιπτήρα στο WC  
Τοποθέτηση λεκάνης στο μπάνιο και WC

**Χρώματα**

Τρίψιμο, αστάρωμα και βάψιμο

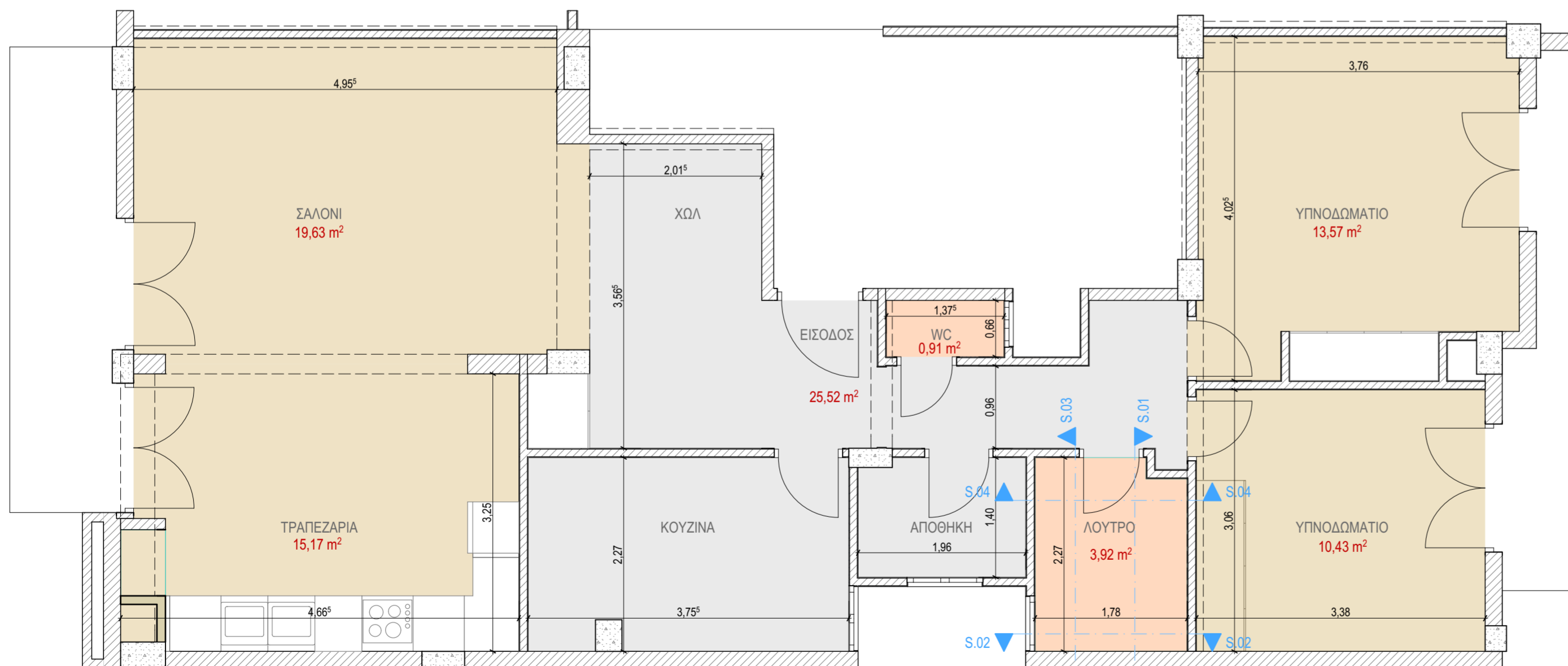
**Πόρτα Ασφαλείας**

**Εξωτερικά Κουφώματα - Αλουμίνια & Τέντες**  
Αργότερα με το πρόγραμμα «Εξοικονόμηση κατ' Οίκον»



\*Σημείωση: Όλες οι καθαιρέσεις σημαίνονται με κόκκινη διαγράμμιση και φτάνουν μέχρι τα δοκάρια  
Οι νέες τοιχοποιίες σημαίνονται με πράσινη διαγράμμιση

**ΑΠΟΤΥΠΩΣΗ**



\*Σημείωση: Η διαρρύθμιση της κουζίνας είναι ενδεικτική και δεν περιλαμβάνεται στην προσφορά

**ΠΡΟΤΑΣΗ**